

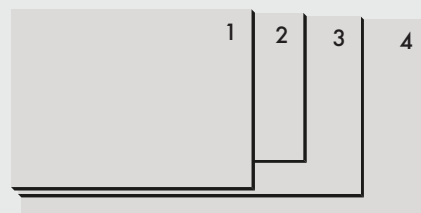
Trespa es un laminado de alta presión decorativo para aplicaciones exteriores. Los paneles están constituidos por capas de fibras de madera (papel kraft) impregnadas con resinas fenólicas. Las resinas que recubren las capas superficiales son curadas mediante la tecnología "Electron Beam Curing (EBC), única de Trespa, a fin de mejorar las propiedades de protección contra la intemperie y la luz, creando un material homogéneo no poroso de mayor densidad y con una superficie decorativa integrada. Los paneles Trespa son retardantes al fuego y tienen la opción de contar con certificado PEFC/FSC.

Características:

Los paneles Trespa son resistentes a la intemperie, cuentan con protección contra los rayos UV, son resistentes al impacto y fáciles de limpiar (incluso graffiti). Resistentes a los rayones, bajo costo de mantenimiento y cuentan con una amplia gama de colores y acabados.

Dimensiones: 1. 2550 x 1860 mm.
2. 3050 x 1530 mm.
3. 3650 x 1860 mm.
4. 4270 x 2130 mm.

Espesor	Peso
8 mm	11.20 kg/m ²
10 mm	14.00 kg/m ²
13 mm	18.20 kg/m ²



Acabados:



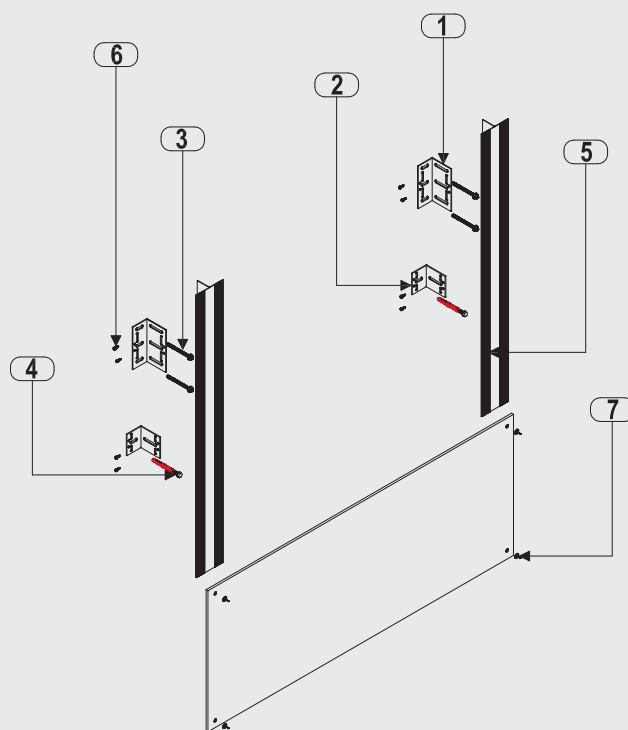
Nota: No todas las combinaciones de acabados son posibles. Para conocer los tamaños, espesores y acabados disponibles de las placas consulte el Manual Técnico en la página de Hunter Douglas México en la sección de Productos Arquitectónicos, Fachadas Ventiladas.

Instalación:

Sistema remachado RM-HD45

Elementos del sistema:

1. Escuadra sustentación de aluminio 150x60x80x3 mm, fijadas a losas de concreto. (Pieza necesaria para la carga gravitacional del sistema).
2. Escuadra retención de aluminio 75x60x80x3 mm, fijadas a muro portante. (Pieza necesaria para las cargas de viento, el muro portante puede ser un PTR, mampostería de block u otro tipo de cerramiento).
3. Anclaje metálico MTA 8x90 acero inoxidable (fijación escuadra sustentación a concreto).
4. Conjunto taco nylon 10x100 acero inoxidable (fijación escuadra retención a muro).
5. Perfil vertical "T 110x50x2 mm". Perfil complementario de refuerzo "L 50x50x2 mm".
6. Tornillo DIN 7504-K 4,8x19 mm acero inoxidable (fijación escuadra a perfil)
7. Remache ala ancha 4,8x16 termolacado color HPL.



Uni Colours



A28.2.1
Aquamarine



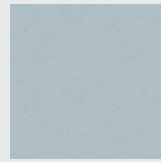
A22.3.1
Ocean
Grey



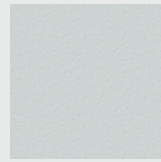
A23.0.4
Mineral
Blue



A22.2.4
Powder
Blue



A22.2.1
Bluish
Grey



A21.1.0
Winter
Grey



A32.2.1
Translucent
Green



A24.4.1
Steel Blue



A22.1.6
Royal
Blue



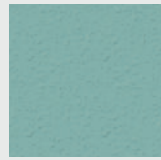
A22.4.4
Brilliant
Blue



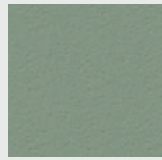
A21.5.4
Cobalt Blue



A22.6.2
Dark
Denim



A30.3.2
Verdigris



A35.4.0
Cactus
Green



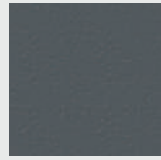
A28.6.2
Mid Green



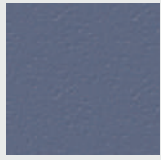
A26.5.4
Pacific



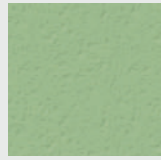
A20.7.2
Dark Blue



A21.7.0
Steel Grey



A20.5.2
Lavender
Blue



A37.2.3
Spring
Green



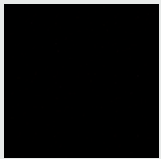
A33.3.6
Brilliant
Green



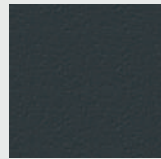
A32.7.2
Dark
Green



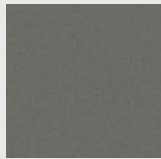
A34.8.1
Forest
Green



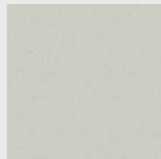
A90.0.0
Black



A25.8.1
Anthracite
Grey



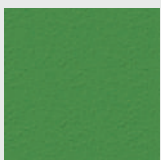
A05.5.0
Quartz
Grey



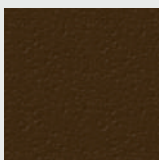
A03.1.0
Pastel
Grey



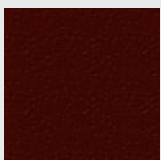
A37.0.8
Lime
Green



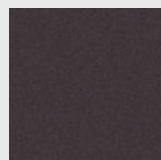
A36.3.5
Turf
Green



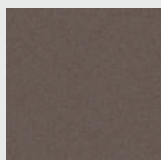
A08.8.1
Dark
Brown



A14.7.2
Deep Red
Brown

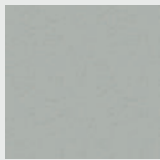


A11.8.0
Ceramic
Greige

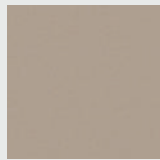


A06.7.1
Natural
Greige

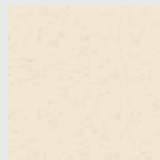
Uni Colours



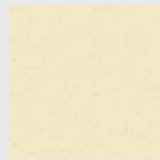
A03.4.0
Silver
Grey



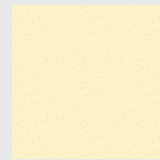
A08.3.1
Stone Grey



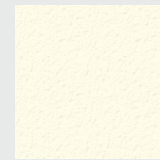
A05.1.0
Papyrus
White



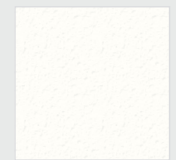
A04.0.0
Cream
White



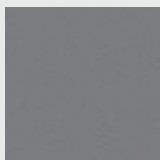
A04.0.1
Pearl
Yellow



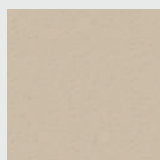
A03.0.0
White



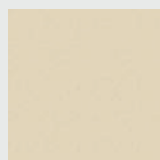
A05.0.0
Pure
White



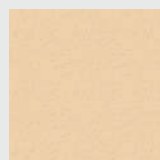
A21.5.1
Mid Grey



A08.2.1
Mid Beige



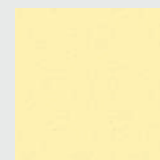
A05.1.1
Stone
Beige



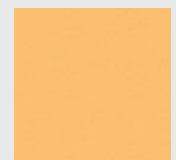
A07.1.1
Sand



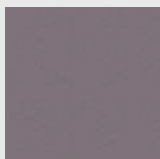
A05.1.2
Champagne



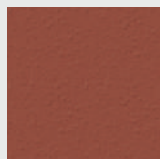
A04.0.2
Pale
Yellow



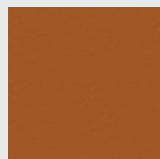
A05.1.4
Sun
Yellow



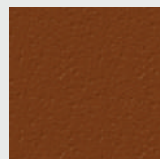
A16.5.1
Mauve



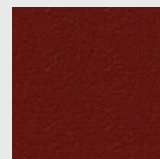
A11.4.4
English
Red



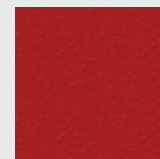
A08.4.5
Rusty Red



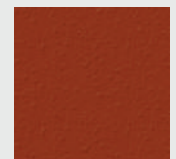
A09.6.4
Mahogany
Red



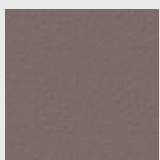
A12.6.3
Wine Red



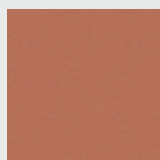
A12.3.7
Carmine
Red



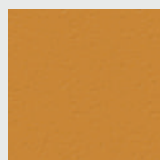
A10.4.5
Sienna
Brown



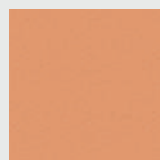
A10.6.1
Taupe



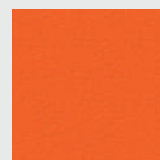
A10.3.4
Terra Cotta



A06.3.5
Ochre



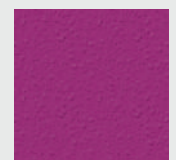
A08.2.3
Salmon



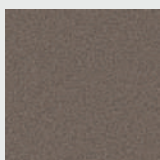
A10.1.8
Red Orange



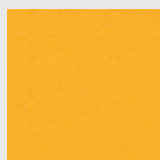
A12.1.8
Passion
Red



A17.3.5
Cyclam



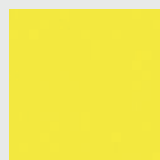
A06.5.1
Toscana
Greige



A04.1.7
Gold
Yellow

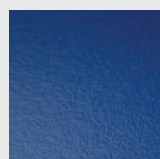


A04.0.5
Zinc
Yellow

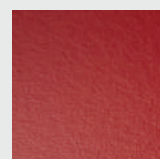


A41.0.6
Mojito
Green

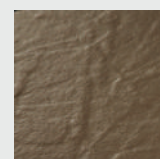
Acabados Disponibles:



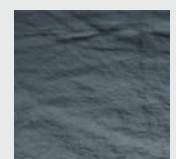
A21.5.4
Cobalt Blue
SATIN



A12.3.7
Carmine Red
SATIN



A06.5.1
Toscana Greige
ROCK

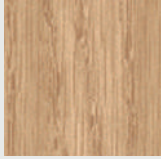


A25.8.1
Anthracite Grey
ROCK

Woods Decors



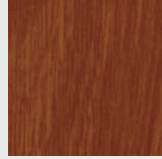
NW26
Core Ash



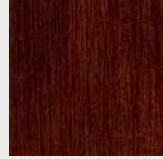
NW02
Elegant
Oak



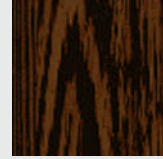
NW18
Light
Mahogany



NW04
Pacific
Board



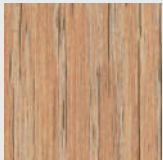
NW19
Dark
Mahogany



NW09
Wenge



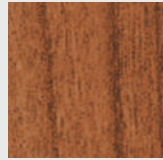
NW27
Denver
Oak



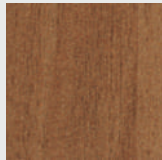
NW15
Milano
Sabbia



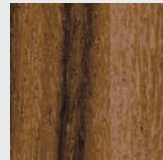
NW16
Milano
Terra



NW10
English
Cherry



NW08
Italian
Walnut



NW11
Santos
Palisander



NW12
Natural
Bagenda



NW06
Montreux
Amber



NW07
Montreux
Sunglow



NW03
Harmony
Oak



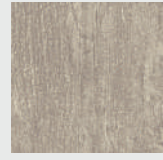
NW14
French
Walnut



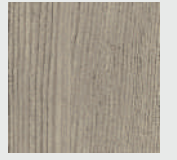
NW05
Loft
Brown



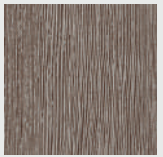
NW13
Country
Wood



NW29
Woodstone



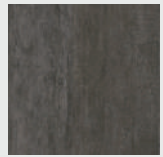
NW28
Halmstad



NW24
Greyed
Cedar



NW17
Milano
Grigio



NW25
Hesbania

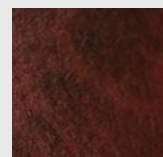


NW22
Slate
Wood

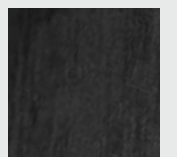


NW23
Nordic
Black

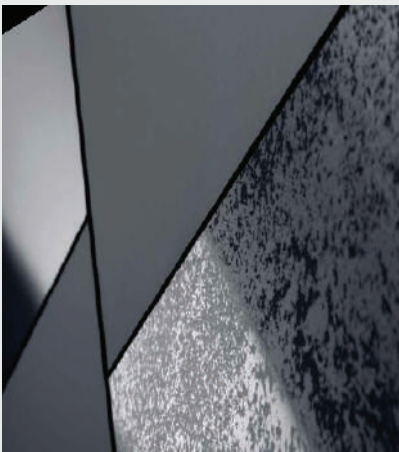
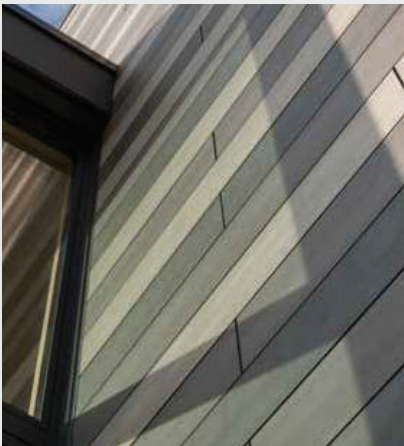
Acabados Disponibles:



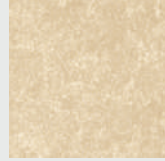
NW19
Dark Mahogany
SATIN



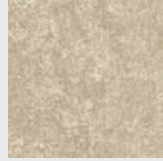
NW22
Slate Wood
MATT



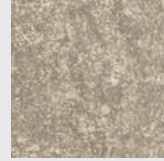
Naturals



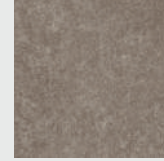
NA11
French
Limestone



NA12
Natural
Chalkstone



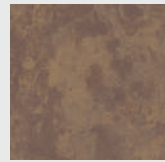
NA13
Silver
Quartzite



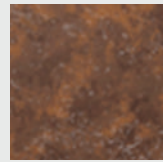
NA14
Weathered
Basalt



NA15
Indian
Terra
Cotta



NM04*
Sintered
Alloy



NM05*
Hardened
Brown



NM01
Rusted
Brown



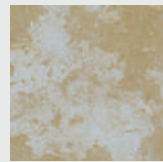
NM06*
Tempered
Grey



NM07*
Casted
Grey



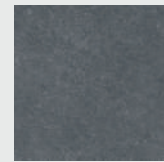
NUEVO
NM08*
Casted White



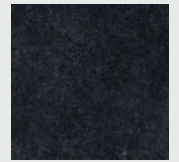
NM02*
Forged
Alloy



NM03
Corroded
Green



NA16
Belgian
Bluestone



NA17
Natural
Graphite

* Los acabados decorativos incorporan elementos brillantes en la superficie.

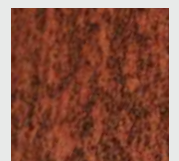
Acabados Disponibles:



NM07
Casted Grey
MATT



NA14
Weathered Basalt
MATT-ROCK

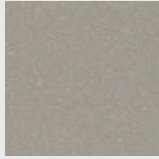


NM01
Rusted Brown
MATT

Metallics



M51.0.1
Aluminium
Grey



M04.4.1
Titanium
Silver



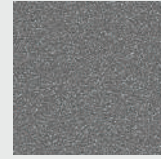
M05.5.1
Titanium
Bronze



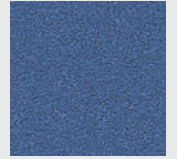
M06.4.1
Amber



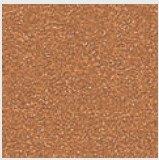
M40.4.3
Mustard
Yellow



M51.0.2
Urban
Grey



M21.3.4
Azurite
Blue



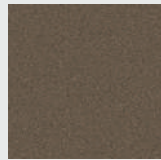
M53.0.2
Copper
Yellow



M5.3.0
Copper
Red



NUEVO
M10.5.5
Deep
Copper



NUEVO
M05.6.1
Urban
Brown

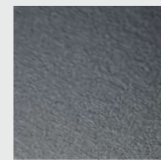


M35.7.1
Malachite
Green

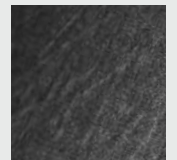


M21.8.1
Graphite
Grey

Acabados Disponibles:

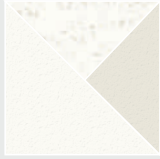


M21.8.1
Graphite
Grey
SATIN



M21.8.1
Graphite Grey
ROCK

Lumen



L0500
Athens
White



L0512
Barcelona
Beige



L1144
Arizona
Red



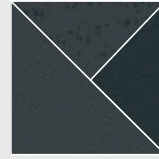
L0964
India
Brown



L0651
Italian
Greig



L2151
London
Grey



L2581
New York
Grey



L9000
Metropolis
Black



NUEVO
LM5101
Paris Silver



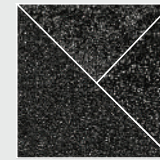
NUEVO
LM0641
China
Gold



NUEVO
LM0561
Roman
Bronze

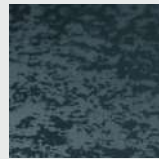


NUEVO
LM1055
Persian
Copper



NUEVO
LM2181
Siberian
Platinum

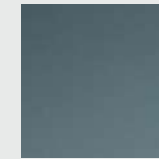
Acabados Disponibles:



L2581
New York Grey
OBLIQUE



L2581
New York Grey
SPECULAR

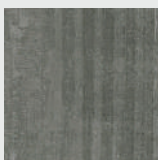


L2581
New York Grey
DIFFUSE

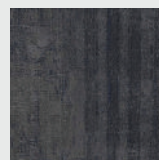
Focus



NUEVO
C08.03
Brooklyn
Classic



NUEVO
C08.82
Brooklyn
Luna



NUEVO
C08.25
Brooklyn
Antracite



NUEVO
CM05.04
Santiago
Blanco



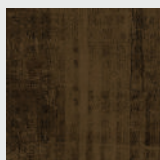
NUEVO
CM05.21
Santiago
Gris



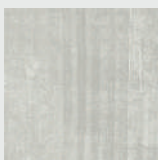
NUEVO
CM05.25
Santiago
Noche



NUEVO
CM09.03
Brooklyn
Steel

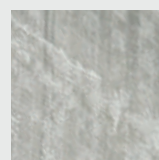


NUEVO
CM09.06
Brooklyn
Bronze



NUEVO
CM09.51
Brooklyn
Aluminium

Acabados Disponibles:



C08.03
Brooklyn Classic
DIFFUSE

Uni Colours

Código de color	Nombre de color	Satin				Rock*		
		■	■	■	■	■	■	■
A03.0.0	White	■	■	■	■	■	■	■
A03.1.0	Pastel Grey	■	■	■	■	■	■	■
A03.4.0	Silver Grey	■	■	■	■	■	■	■
A04.0.0	Cream White	■	■	■	■	■	■	■
A04.0.1	Pearl Yellow	■	■	■	■	■	■	■
A04.0.2	Pale Yellow	■	■	■	■	■	■	■
A04.0.5	Zinc Yellow	■	■	■	■	■	■	■
A04.1.7	Gold Yellow	■	■	■	■	■	■	■
A05.0.0	Pure White	■	■	■	■	■	■	■
A05.1.0	Papyrus White	■	■	■	■	■	■	■
A05.1.1	Stone Beige	■	■	■	■	■	■	■
A05.1.2	Champagne	■	■	■	■	■	■	■
A05.1.4	Sun Yellow	■	■	■	■	■	■	■
A05.5.0	Quartz Grey	■	■	■	■	■	■	■
A06.3.5	Ochre	■	■	■	■	■	■	■
A06.5.1	Toscana Greige	■	■	■	■	■	■	■
A06.7.1	Natural Greige	■	■	■	■	■	■	■
A07.1.1	Sand	■	■	■	■	■	■	■
A08.2.1	Mid Beige	■	■	■	■	■	■	■
A08.2.3	Salmon	■	■	■	■	■	■	■
A08.3.1	Stone Grey	■	■	■	■	■	■	■
A08.4.5	Rusty Red	■	■	■	■	■	■	■
A08.8.1	Dark Brown	■	■	■	■	■	■	■
A09.6.4	Mahogany Red	■	■	■	■	■	■	■
A10.1.8	Red Orange	■	■	■	■	■	■	■
A10.3.4	Terra Cotta	■	■	■	■	■	■	■
A10.4.5	Sienna Brown	■	■	■	■	■	■	■
A10.6.1	Taupe	■	■	■	■	■	■	■
A11.4.4	English Red	■	■	■	■	■	■	■
A11.8.0	Ceramic Greige	■	■	■	■	■	■	■
A12.1.8	Passion Red	■	■	■	■	■	■	■
A12.3.7	Carmine Red	■	■	■	■	■	■	■
A12.6.3	Wine Red	■	■	■	■	■	■	■
A14.7.2	Deep Red Brown	■	■	■	■	■	■	■
A16.5.1	Mauve	■	■	■	■	■	■	■

Código de color	Nombre de color	Satin				Rock*		
		■	■	■	■	■	■	■
A17.3.5	Cyclam	■	■	■	■	■	■	■
A20.5.2	Lavender Blue	■	■	■	■	■	■	■
A20.7.2	Dark Blue	■	■	■	■	■	■	■
A21.1.0	Winter Grey	■	■	■	■	■	■	■
A21.5.1	Mid Grey	■	■	■	■	■	■	■
A21.5.4	Cobalt Blue	■	■	■	■	■	■	■
A21.7.0	Steel Grey	■	■	■	■	■	■	■
A22.1.6	Royal Blue	■	■	■	■	■	■	■
A22.2.1	Bluish Grey	■	■	■	■	■	■	■
A22.2.4	Powder Blue	■	■	■	■	■	■	■
A22.3.1	Ocean Grey	■	■	■	■	■	■	■
A22.4.4	Brilliant Blue	■	■	■	■	■	■	■
A22.6.2	Dark Denim	■	■	■	■	■	■	■
A23.0.4	Mineral Blue	■	■	■	■	■	■	■
A24.4.1	Steel Blue	■	■	■	■	■	■	■
A25.8.1	Anthracite Grey	■	■	■	■	■	■	■
A26.5.4	Pacific	■	■	■	■	■	■	■
A28.2.1	Aquamarine	■	■	■	■	■	■	■
A28.6.2	Mid Green	■	■	■	■	■	■	■
A30.3.2	Verdigris	■	■	■	■	■	■	■
A32.2.1	Translucent Green	■	■	■	■	■	■	■
A32.7.2	Dark Green	■	■	■	■	■	■	■
A33.3.6	Brilliant Green	■	■	■	■	■	■	■
A34.8.1	Forest Green	■	■	■	■	■	■	■
A35.4.0	Cactus Green	■	■	■	■	■	■	■
A36.3.5	Turf Green	■	■	■	■	■	■	■
A37.0.8	Lime Green	■	■	■	■	■	■	■
A37.2.3	Spring Green	■	■	■	■	■	■	■
A41.0.6	Mojito Green	■	■	■	■	■	■	■
A90.0.0	Black	■	■	■	■	■	■	■

* Trascara en acabado satin.

Colores personalizados disponibles en más de 200 m², consultar con Hunter Douglas México.
Acabado Rock no disponible en formato 4270x2130 mm.

Nomenclatura

- Sólo un lado decorativo, trascara negra no decorativa.
- Frente y trascara mismo acabado decorativo.
- Varitop: superficie decorativa estándar, trascara con A03.0.0 white satin.
- Duocolor: distintos colores en cada cara.

Wood Decors

Código de color	Nombre de color	Satin				Matt			
NW02	Elegant Oak	■	■	■	■	■	■	■	■
NW03	Harmony Oak	■	■	■	■				
NW04	Pacific Board	■	■	■	■	■	■	■	■
NW05	Loft Brown	■	■	■	■	■	■	■	■
NW06	Montreux Amber	■	■	■	■				
NW07	Montreux Sunglow	■	■	■	■				
NW08	Italian Walnut	■	■	■	■	■	■	■	■
NW09	Wenge	■	■	■	■	■	■	■	■
NW10	English Cherry	■	■	■	■				
NW11	Santos Palisander	■	■	■	■				
NW12	Natural Bagenda	■	■	■	■				
NW13	Country Wood	■	■	■	■				
NW14	French Walnut	■	■	■	■	■	■	■	■
NW15	Milano Sabbia	■	■	■	■				
NW16	Milano Terra	■	■	■	■	■	■	■	■
NW17	Milano Grigio	■	■	■	■	■	■	■	■
NW18	Light Mahogany	■	■	■	■				
NW19	Dark Mahogany	■	■	■	■				
NW22	Slate Wood	■	■	■	■	■	■	■	■
NW23	Nordic Black	■	■	■	■	■	■	■	■
NW24	Greyed Cedar					■	■	■	■
NW25	Hesbania					■	■	■	■
NW26	Core Ash					■	■	■	■
NW27	Denver Oak					■	■	■	■
NW28	Halmstad					■	■	■	■
NW29	Woodstone					■	■	■	■

Los paneles Trespa® Meteon® Wood Decors cuentan con una superficie direccional de color. Colores personalizados disponibles en más de 10,000 m², consultar con Hunter Douglas México.

Naturals

Código de color	Nombre de color	Matt				Matt-Rock*	
NA11	French Limestone	■	■	■	■	■	■
NA12	Natural Chalkstone	■	■	■	■	■	■
NA13	Silver Quartzite	■	■	■	■	■	■
NA14	Weathered Basalt	■	■	■	■	■	■
NA15	Indian Terra Cotta	■	■	■	■	■	■
NA16	Belgian Bluestone	■	■	■	■	■	■
NA17	Natural Graphite	■	■	■	■	■	■
NM01	Rusted Brown	■	■	■	■		
NM02**	Forged Alloy	■	■	■	■		
NM03	Corroded Green	■	■	■	■		
NM04**	Sintered Alloy	■	■	■	■		
NM05**	Hardened Brown	■	■	■	■		
NM06**	Tempered Grey	■	■	■	■		
NM07**	Casted Grey	■	■	■	■		
NM08**	Crafted White	■	■	■	■		

*Trascara en acabado satin.

** Cuentan con elementos de brillo en la superficie.

Los paneles Trespa® Meteon® Naturals presentan una superficie de color direccional.

Acabado Matt Rock en formato 4270x2130 mm no disponible para: NA11, NA12, NA13, NA14, NA15.

Colores personalizados disponibles en más de 10,000 m², consultar con Hunter Douglas México.

Nomenclatura

- Sólo un lado decorativo, trascara negra no decorativa.
- Frente y trascara mismo acabado decorativo.
- Varitop: superficie decorativa estándar, trascara con A03.0.0 white satin.
- Duocolor: distintos colores en cada cara.

Metallics

Código de color	Nombre de color	Satin			Rock*		
		■	■*	□	■	■*	□
M04.4.1	Titanium Silver	■	■*	□	■	■*	□
M05.5.1	Titanium Bronze	■	■*	□	■	■*	□
M05.6.1	Urban Brown	■	■*	□	■	■*	□
M06.4.1	Amber	■	■*	□	■	■*	□
M10.5.5	Deep Copper	■	■*	□	■	■*	□
M21.3.4	Azurite Blue	■	■*	□	■	■*	□
M21.8.1	Graphite Grey	■	■*	□	■	■*	□
M35.7.1	Malachite Green	■	■*	□	■	■*	□
M40.4.3	Mustard Yellow	■	■*	□	■	■*	□
M51.0.1	Aluminium Grey	■	■*	□	■	■*	□
M51.0.2	Urban Grey	■	■*	□	■	■*	□
M53.0.1	Copper Red	■	■*	□	■	■*	□
M53.0.2	Copper Yellow	■	■*	□	■	■*	□

*Trascara en acabado satin.

Los paneles Trespa® Meteon® Metallics cuentan con una superficie direccional de color.

Acabado Rock no disponible en formato 4270x2130 mm.

Colores personalizados disponibles en más de 200 m², consultar con Hunter Douglas México.

Lumen

Código de color	Nombre de color	Diffuse			Oblique			Specular		
		■	■*	□	■	■*	□	■	■*	□
L0500	Athens White	■	■*	□	■	■*	□	■	■*	□
L0512	Barcelona Beige	■	■*	□	■	■*	□	■	■*	□
L0651	Italian Greige	■	■*	□	■	■*	□	■	■*	□
L0964	India Brown	■	■*	□	■	■*	□	■	■*	□
L1144	Arizona Red	■	■*	□	■	■*	□	■	■*	□
L2151	London Grey	■	■*	□	■	■*	□	■	■*	□
L2581	New York Grey	■	■*	□	■	■*	□	■	■*	□
L9000	Metropolis Black	■	■*	□	■	■*	□	■	■*	□
LM0561	Roman Bronze	■	■*	□	■	■*	□	■	■*	□
LM0641	China Gold	■	■*	□	■	■*	□	■	■*	□
LM1055	Persian Copper	■	■*	□	■	■*	□	■	■*	□
LM2181	Siberian Platinum	■	■*	□	■	■*	□	■	■*	□
LM5101	Paris Silver	■	■*	□	■	■*	□	■	■*	□

*Trascara acabado satin.

Trespa® Meteon® Lumen Diffuse, Lumen Oblique y todo Lumen con efectos metálicos (paneles con código LM) cuentan con una cara de color direccional.

Ningún acabado disponible en formato 4270x2130 mm.

Colores personalizados disponibles en más de 200 m², consultar con Hunter Douglas México.

Focus

Código de color	Nombre de color	Diffuse	
		■	■*
C08.03	Brooklyn Classic	■	■*
C08.21	Brooklyn Luna	■	■*
C08.25	Brooklyn Antracite	■	■*
CM09.03	Brooklyn Steel	■	■*
CM09.06	Brooklyn Bronze	■	■*
CM09.51	Brooklyn Aluminium	■	■*
CM05.04	Santiago Blanco	■	■*
CM05.21	Santiago Gris	■	■*
CM05.25	Santiago Noche	■	■*

Los paneles Trespa® Meteon® Focus tienen una superficie de color direccional.

Ningún acabado disponible en formato 4270x2130 mm.

Colores personalizados disponibles en más de 10,000 m², consultar con Hunter Douglas México.

Nomenclatura

- Sólo un lado decorativo, trascara negra no decorativa.
- * Frente y trascara mismo acabado decorativo.
- Varitop: superficie decorativa estándar, trascara con A03.0.0 white satin.
- Duocolor: distintos colores en cada cara.