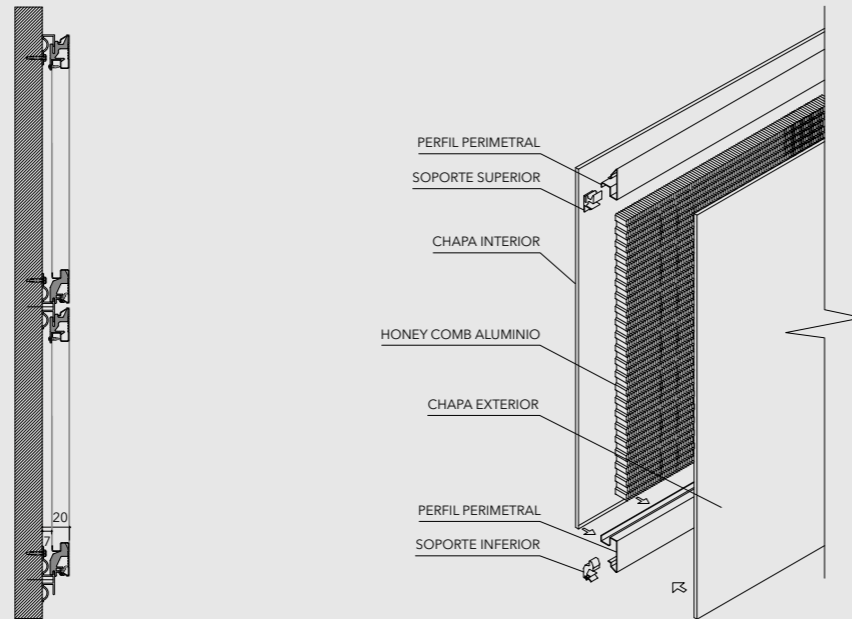


El revestimiento Metalwall es una bandeja, formada por una cara exterior en Aluzinc de espesor 0,6 mm con un relleno intermedio de honey comb de papel kraft, una estructura metálica interior perimetral y una cara interior en Aluzinc de espesor 0,4 mm, para tener una bandeja con un espesor total de 26 mm. Este revestimiento, perforado o ranurado, incorpora un material absorbente acústico entre el honey comb de papel kraft y la cara exterior, el que ayuda al control de la reverberancia de los recintos. El revestimiento Metalwall es compatible con el revestimiento Natura Hunter Douglas, al considerar el mismo sistema de sujeción de los paneles, por lo que en una misma aplicación se pueden combinar, permitiendo además un fácil registro ya que todos los paneles son desmontables en forma independiente. Los módulos estándar son de 305 - 610 - 642 mm a eje. El detalle de medidas a la cara de las bandejas de acuerdo al ancho de cantería son las siguientes:

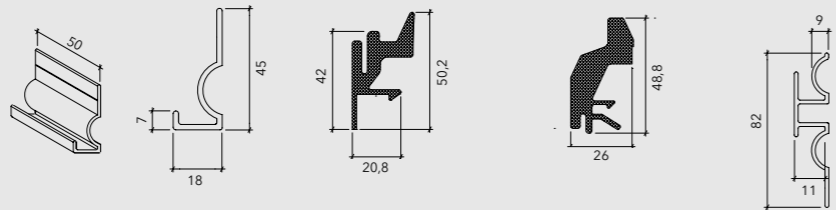
CANTERÍA (mm)	MEDIDA A LA CARA (mm)
6	299-604-636
10	295-600-632
15	290-595-627



Para estructuras desaplomadas o con desnivel, se debe considerar el uso de una estructura auxiliar en base a perfilaría Mullion Hunter Douglas.



CLIP INFERIOR Y SUPERIOR SOPORTE SUPERIOR SOPORTE INFERIOR PERFIL VIGA



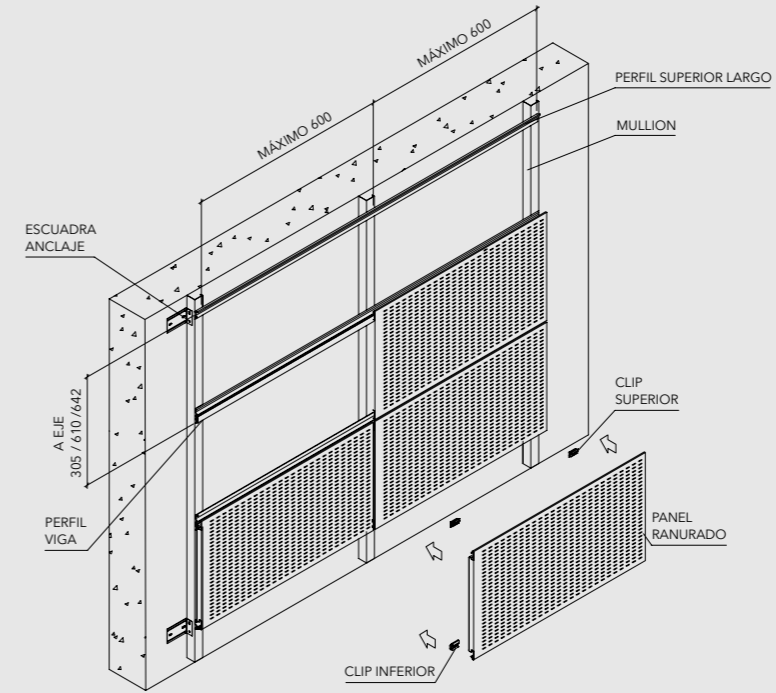
DESCRIPCIÓN TÉCNICA

- Colores: más de 100 colores estándar y especiales a pedido
- Terminación: lisa, perforada o ranurada
- Usos: revestimientos interiores
- Otros materiales disponibles: acero corten, aluminio, cobre y zinc

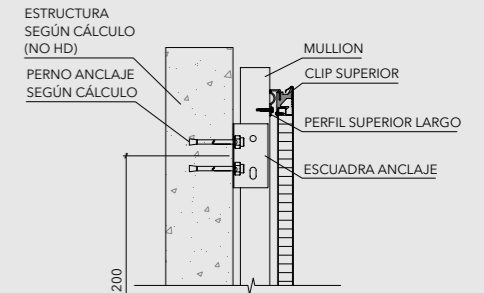
PRODUCTO	MATERIAL	ESPESOR (mm)	PESO (Kg/m ²)	LARGO MÁX (mm)	LARGO MÍN (mm)
METALWALL	ALUZINC	26	15,5	2900	250



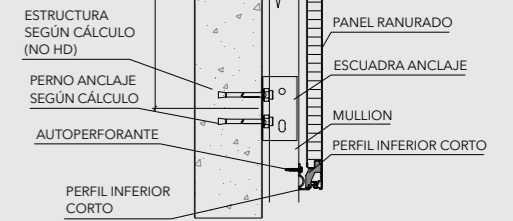
INSTALACIÓN



DETALLE SUPERIOR

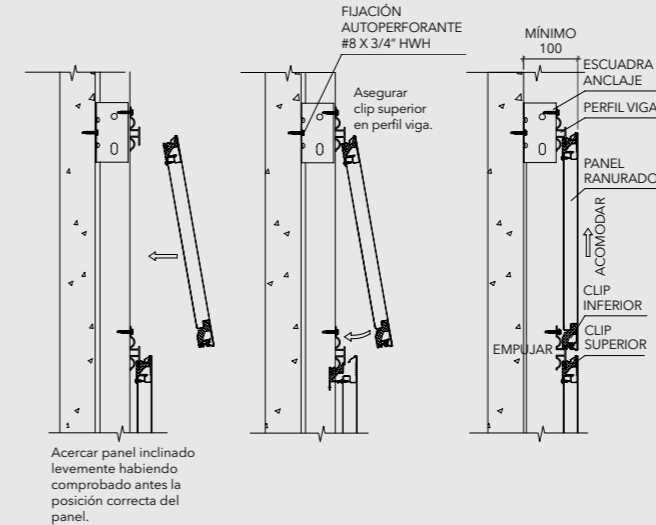


DETALLE INFERIOR

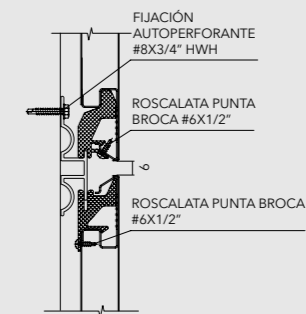


Este producto se instala sin fijaciones a la vista, con un sistema de perfilaría oculta que permite un fácil montaje.

SECUENCIA DE INSTALACIÓN



DETALLE FIJACIÓN OPCIONES PARA CANTERÍAS HORIZONTALES



PERFORADOS ESTÁNDAR

# 103	# 106	# 110-M1	# 110-M3	# 404
Ø 2,95 mm	Ø 2,5 mm	Ø 3,9 mm	Ø 3,9 mm	Ø 20 mm
20% abierto	16% abierto	15% abierto	11% abierto	40% abierto
3,35 mm ^{+0,05} 2,5 mm ^{+0,05}	3 mm 3 mm	4,25 mm 5,53 mm	5,53 mm 7 mm	20 mm 4 mm

Nota: Los componentes del producto de esta ficha están en constante proceso de innovación y desarrollo, por lo que pueden estar afectos a modificaciones. Las medidas informadas en esta ficha técnica están expresadas en milímetros (mm). Para garantizar el correcto funcionamiento del producto, la instalación deberá ser siempre ejecutada por un distribuidor autorizado, utilizando todos los accesorios definidos según especificaciones técnicas de Hunter Douglas.