





Alusion son paneles arquitectónicos de espuma de aluminio, los cuales ofrecen una serie de soluciones arquitectónicas y acústicas tanto para aplicaciones interiores como exteriores.

Estos paneles son fabricados mediante la inyección de aire en aluminio fundido, el cual contiene una fina dispersión de partículas de cerámica que estabiliza las burbujas formadas por el aire.

Alusion es fabricado con hasta un 20% de material reciclado y es 100% reciclable. El tamaño estándar de los paneles es de 1220 mm x 2440 mm, sin embargo, es posible fabricar tamaños especiales previa consulta.

Los paneles Alusion son un material único y versátil con aplicaciones arquitectónicas y diseño prácticamente ilimitado.

Existen tres versiones básicas de Alusion:

- Small-Cell (pequeño)
- Mid-Cell (mediano)
- Large-Cell (grande)

A mayor densidad, menor es su tamaño celular, por lo que el material es más pesado y robusto.

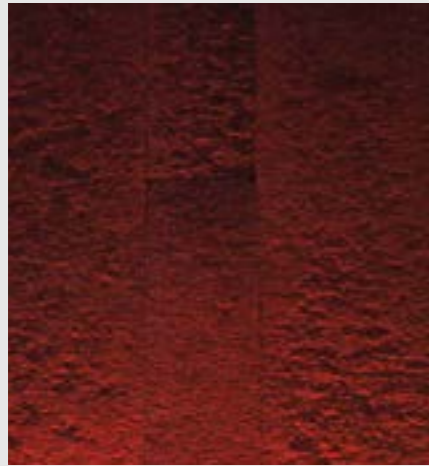
Las tres versiones básicas están disponibles con tres acabados diferentes, proporcionando un aspecto distinto en cada cara de los paneles, superior e inferior:

- Natural
- Células abiertas por un lado
- Células abiertas por dos lados

ALUSION está disponible en tres espesores estándar:

- 12,7 mm
- 25,4 mm
- 43,2 mm

La versión Alusion Large Cell, abierto por ambos lados, es la única versión traslúcida que permite hacer aplicaciones retroiluminadas.



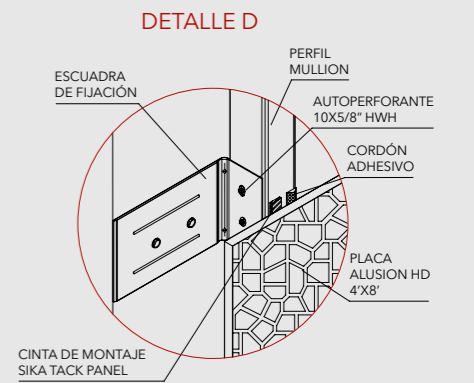
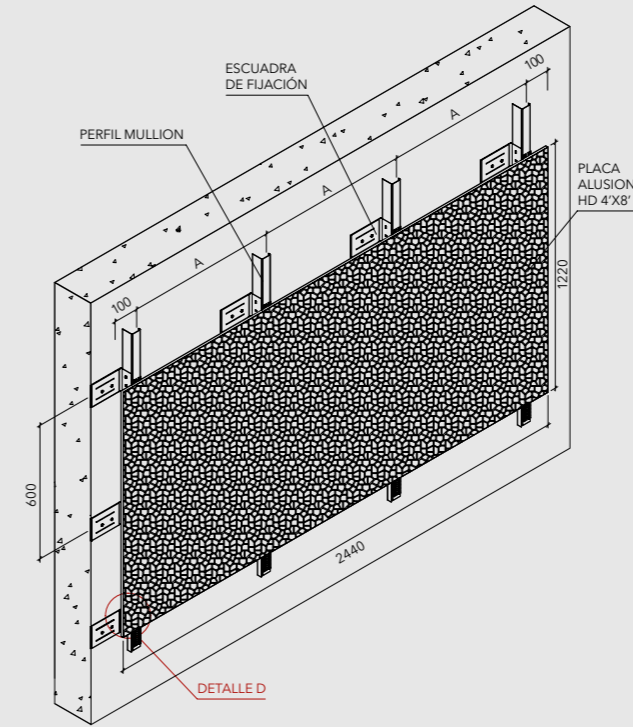
Los paneles Alusion permiten generar soluciones acústicas livianas y de fácil instalación, al considerar por su parte posterior una cámara de aire y lana mineral de 50 mm.

PRODUCTO	TERMINACIÓN (mm)	ESPESOR (mm)	NRC*
MID CELL	Abierto una cara	12,7	0,40
MID CELL	Abierto dos caras	12,7	0,70
LARGE CELL	Abierto una cara	25,4	1,00
LARGE CELL	Abierto dos caras	25,4	0,85
MID CELL	Abierto una cara	25,4	0,45
MID CELL	Abierto dos caras	25,4	0,55
LARGE CELL	Abierto una cara	43,2	0,60
LARGE CELL	Abierto dos caras	43,2	1,00

*Noise reduction coefficient
Considera cámara de aire de 75 mm y lana de roca de 50 mm

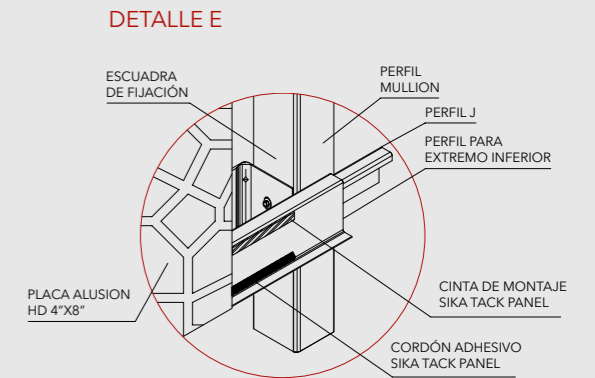
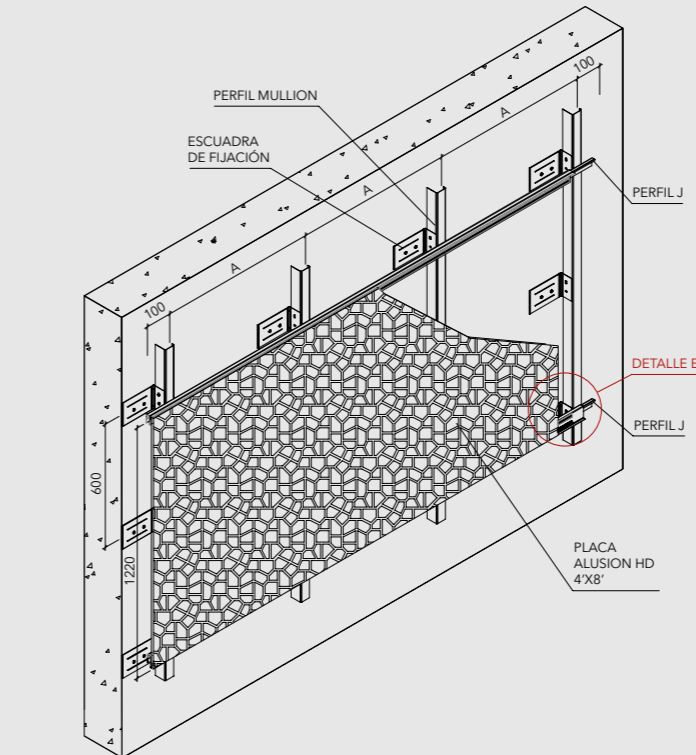
INSTALACIÓN

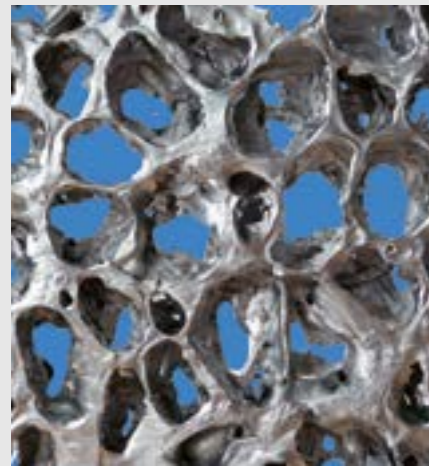
SISTEMA NO REGISTRABLE REVESTIMIENTO EXTERIOR



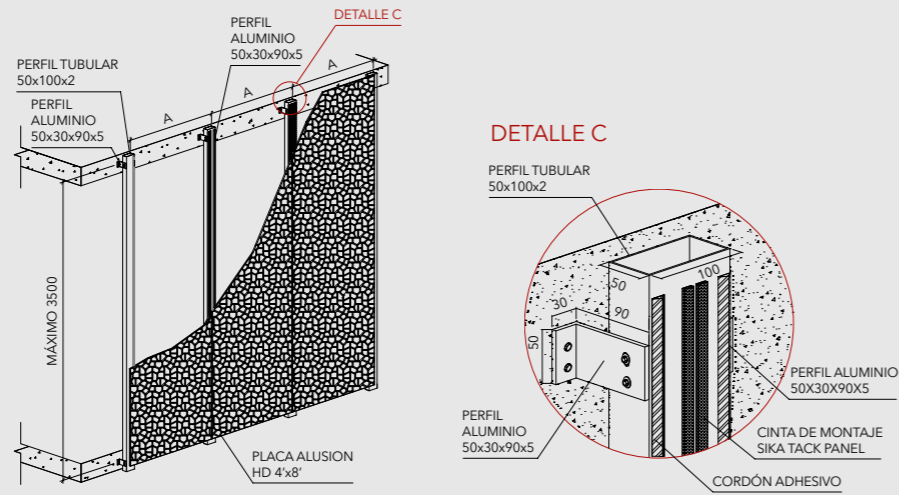
SISTEMA REGISTRABLE

REVESTIMIENTO EXTERIOR PERFILERÍA OCULTA, ESPESOR 12,7 mm

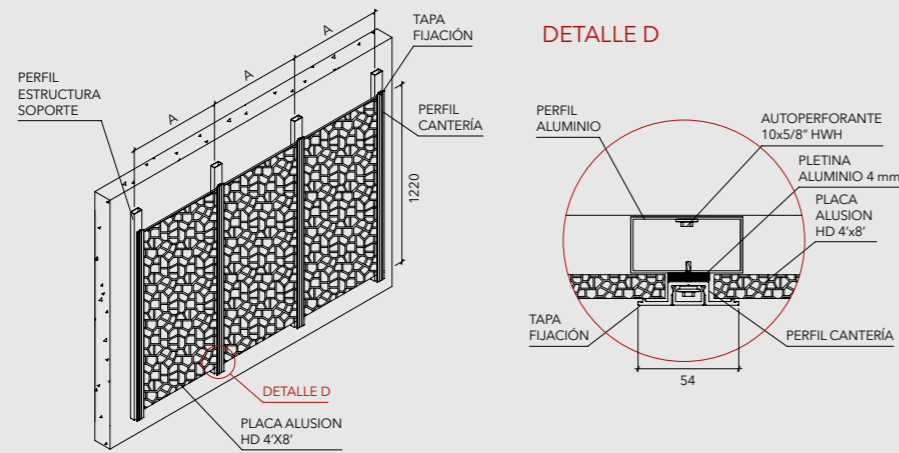




SISTEMA ENTRE LOSAS



SISTEMA REGISTRABLE REVESTIMIENTO INTERIOR



Alusion puede ser:

- Recubierto con pintura en polvo según colores de carta Hunter Douglas.
- Cortado según el diseño requerido mediante máquinas de control numérico.

APLICACIONES

Los paneles Alusion pueden utilizarse para aplicaciones de revestimiento exterior e interior resaltando las características únicas de cada panel. Además cabe destacar su aporte al acondicionamiento acústico de los recintos y aplicaciones retroiluminadas. También puede utilizarse para aplicaciones de cielos registrables en múltiples formatos y retroiluminadas. A su vez, los distintos paneles Alusion pueden ser utilizados en señalética interior o exterior, mobiliario de diseño, retail, hoteles, proyectos particulares y edificios públicos.

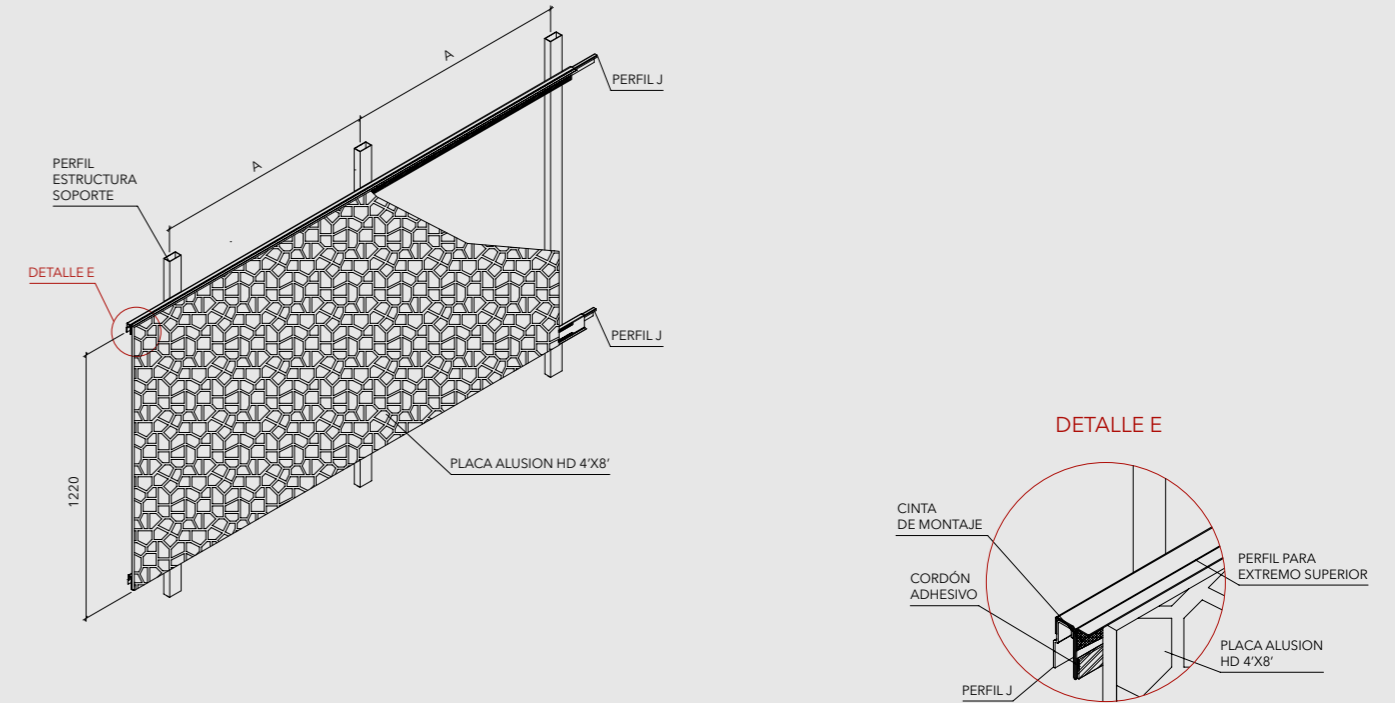
DESCRIPCIÓN TÉCNICA

PRODUCTO	TERMINACIÓN (mm)	ESPESOR (mm)		DISTANCIAMIENTO* (A mm)	MATERIAL	
LARGE CELL	Natural	12,7	25,4	43,2	ALUMINIO	
	Abierto una cara	12,7	25,4			1000
	Abierto dos caras	12,7	25,4			
MID CELL	Natural	12,7	25,4	800		
	Abierto una cara	12,7	25,4			
	Abierto dos caras	12,7	25,4			
SMALL CELL	Natural	12,7	25,4	600		
	Abierto una cara	12,7	25,4			
	Abierto dos caras	12,7	25,4			

*Nota: Para otros espesores consultar a departamento técnico distancias entre apoyos, todos estos distancias están validados para viento de 70 km/hr.

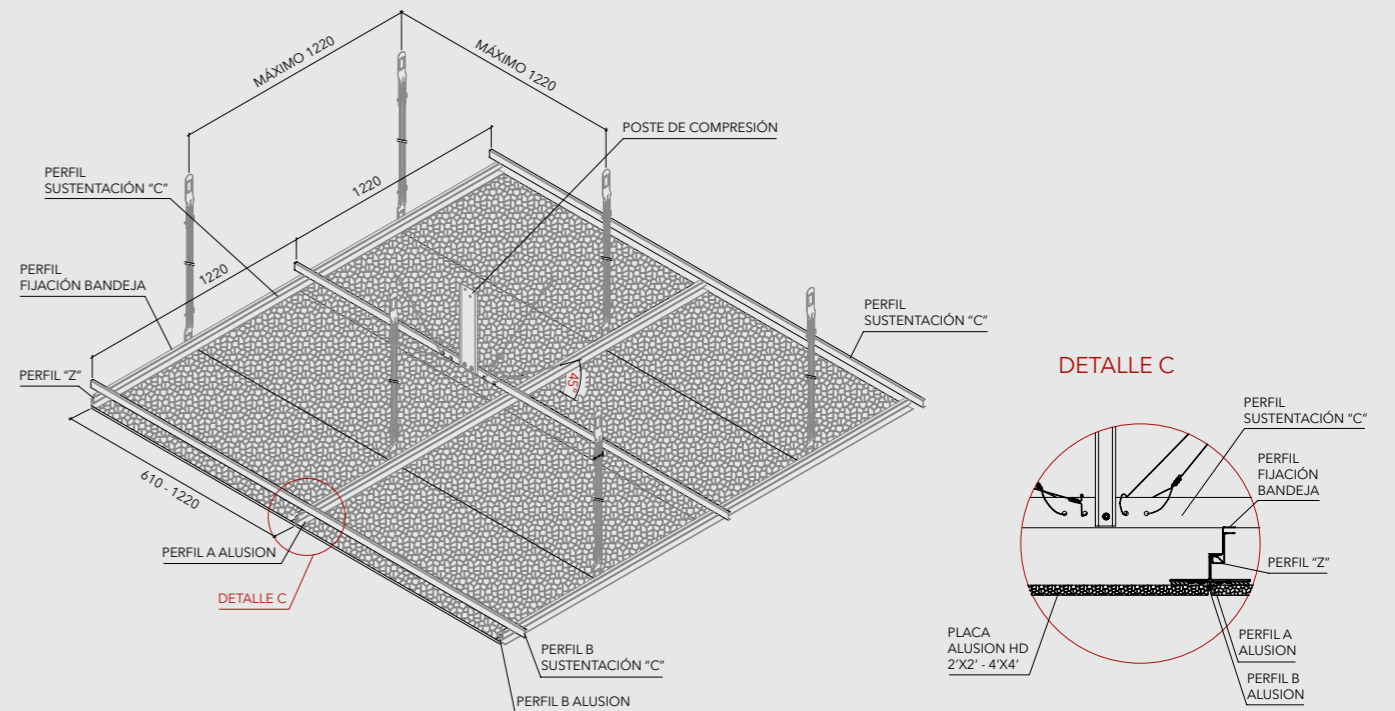
INSTALACIÓN

SISTEMA NO REGISTRABLE REVESTIMIENTO INTERIOR PERFILERÍA OCULTA



SISTEMA CIELO REGISTRABLE

Nota: Para que la instalación de estos cielos sea con protocolo sísmico de Hunter Douglas, debe ser indicado expresamente en las especificaciones técnicas del proyecto



Nota: Los componentes del producto de esta ficha están en constante proceso de innovación y desarrollo, por lo que pueden estar afectos a modificaciones. Las medidas informadas en esta ficha técnica están expresadas en milímetros (mm). Para garantizar el correcto funcionamiento del producto, la instalación deberá ser siempre ejecutada por un distribuidor autorizado, utilizando todos los accesorios definidos según especificaciones técnicas de Hunter Douglas.