

# REVESTIMIENTO 84R



**HunterDouglas**

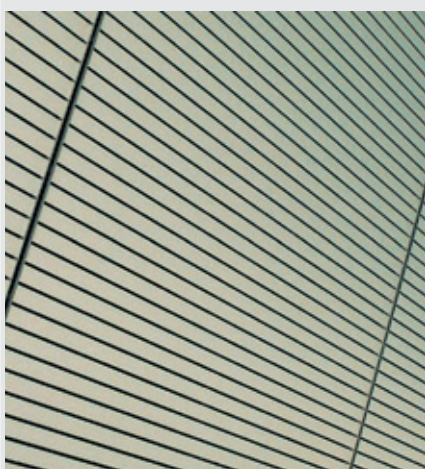
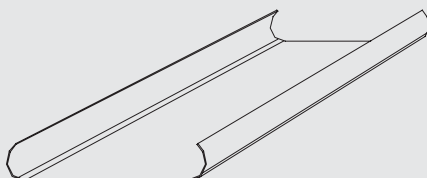
FACHADAS

# REVESTIMIENTO 84R

Fachadas | Paneles single skin



El panel 84R es un revestimiento metálico para muros interiores o exteriores, formado por paneles metálicos de largo requerido por cada obra, con un ancho de 84 mm y sus bordes curvados. Es fácilmente incorporable al sistema de muro-cortina y forma una superficie continua que puede ser cerrada o abierta según el portapanel usado. Su poco peso y fácil instalación hacen del revestimiento 84R un material ideal para cubrir grandes superficies.



## DESCRIPCIÓN TÉCNICA

MATERIAL	ESPESOR (mm)	PORTAPANEL	PESO (kg/m <sup>2</sup> )	RENDIMIENTO (Paneles /m <sup>2</sup> )
ALUZINC	0,4*	V0	4,19	11,6
		V3	4,54	12,60
		V5	3,6	10,0
		V6	3,24	9,0
	0,5	V3	5,44	12,60
		V5	4,44	10,00
		V6	3,99	9,00

\*Solo opción recta

- Colores: más de 100 colores estándar y especiales a pedido
- Terminación: lisa o perforada
- Usos: revestimientos
- Largos: según requerimientos del proyecto, se recomienda no superar los 6 metros
- Otros materiales disponibles: acero corten, aluminio, cobre y zinc

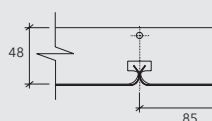


## MONTAJE

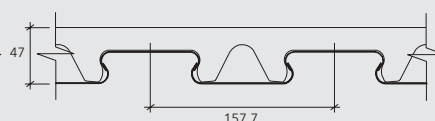
Los paneles 84R se fijan firmemente a presión sobre uno de los 4 tipos de portapaneles propios de este sistema (V0; V3; V5; V6) cada uno con diferencias en el rendimiento y apariencia visual.

## PORTAPANELES

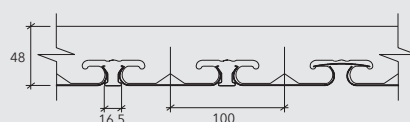
PORTAPANEL V0



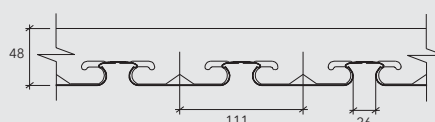
PORTAPANEL V3



PORTAPANEL V5

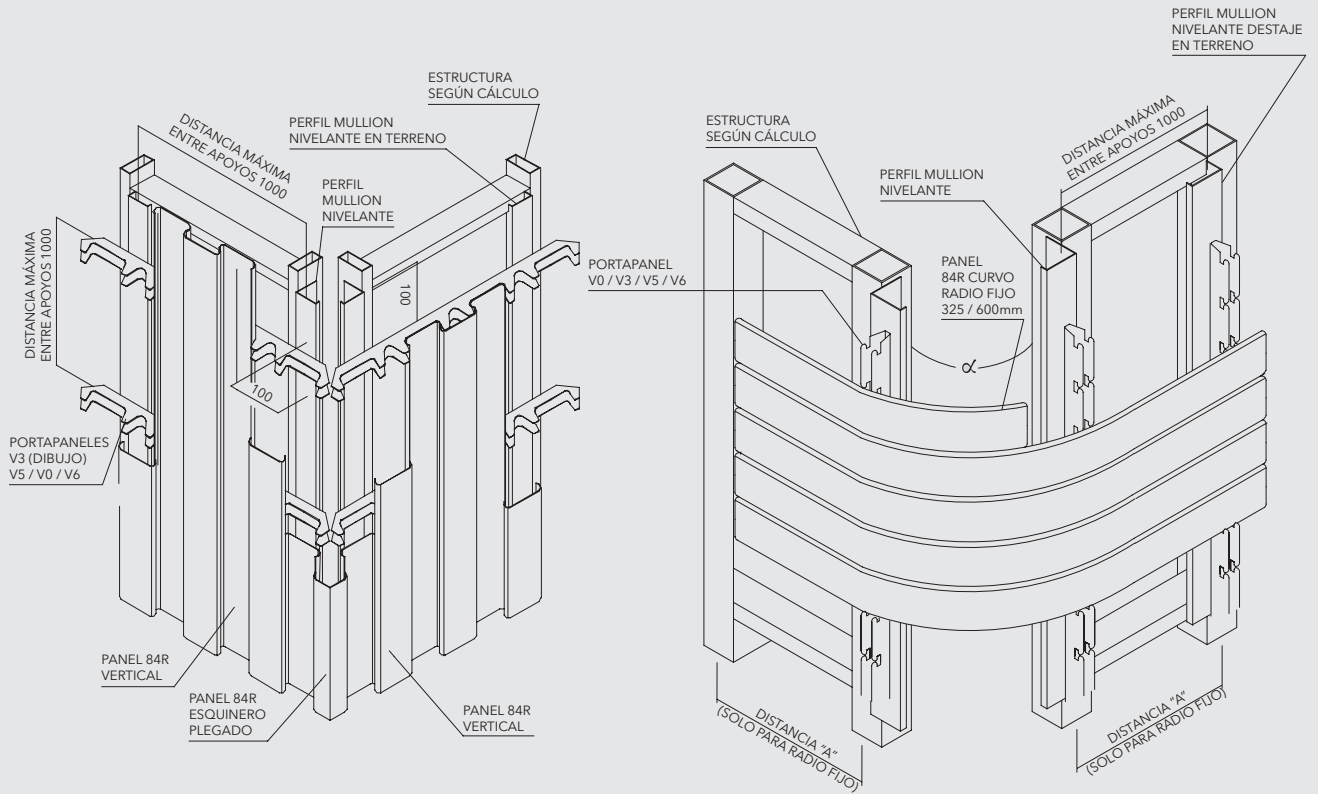


PORTAPANEL V6

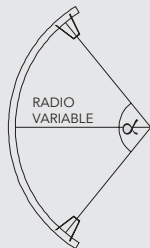


## INSTALACIÓN

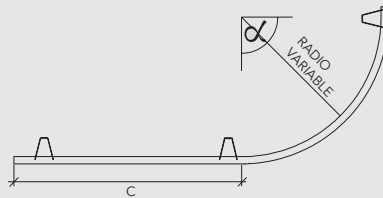
### PANEL 84R



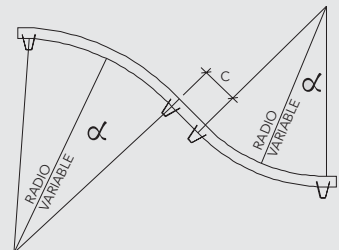
### TIPOS DE CURVAS



**SIMPLE** (curva o contracurva)  
 Desarrollo mínimo a curvar: 1500  
 Desarrollo máximo a curvar: 6000  
 Radio mínimo e: 0,6mm: 1200  
 e: 0,5mm: 2500  
 Ángulo: 0° - 180°



**TRAMO RECTO Y TRAMO CURVO**  
 Desarrollo mínimo a curvar: 1500  
 Desarrollo máximo a curvar: 6000  
 Largo mínimo parte recta "C": 250  
 Largo máximo parte recta "C": 2300  
 Radio mínimo e: 0,6mm: 1200  
 e: 0,5mm: 2500  
 Ángulo: 0° - 180°



**COMPUESTA**  
 (Curva - Recta - Curva)  
 Curva y Contracurva con Empalme  
 Desarrollo mínimo a curvar: 1500  
 Desarrollo máximo a curvar: 6000  
 Largo mínimo parte recta "C": 250  
 Ángulo: 0° - 180°

Nota: Paneles con contracurva no pueden ser perforados

